



Data

Nome o Identificativo Paziente

Studio Dentistico

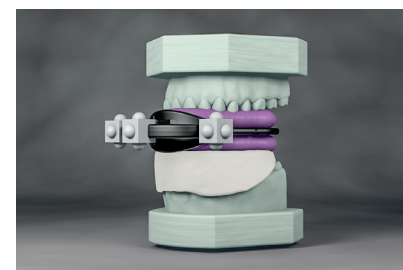
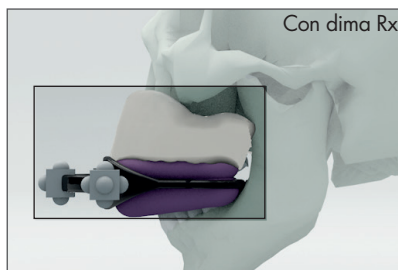
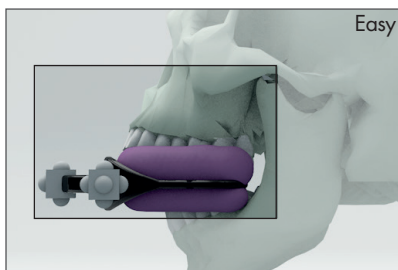
Note

Guida Radiologica e Universal Stent

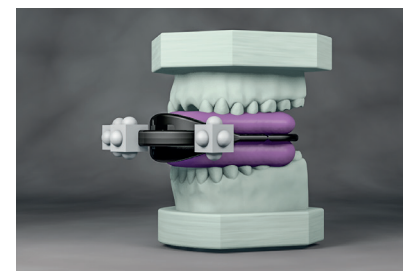
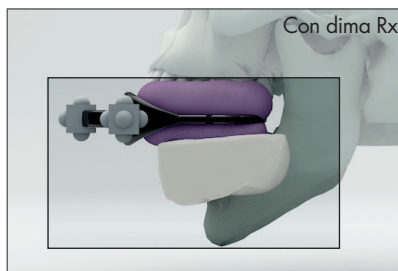
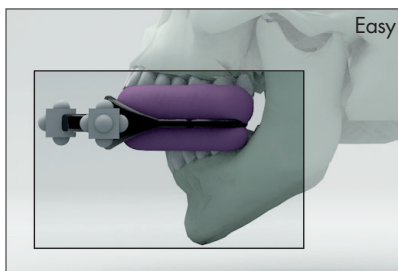
Verificare il corretto posizionamento della guida radiologica e dell'Universal Stent e accertarsi che la guida radiologica sia perfettamente a contatto con la superficie dentale e con la mucosa.

Posizionamento Paziente

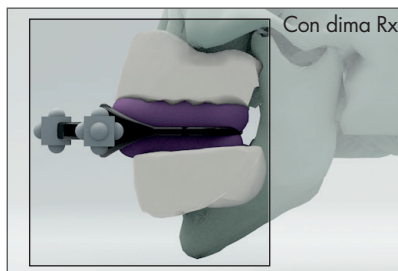
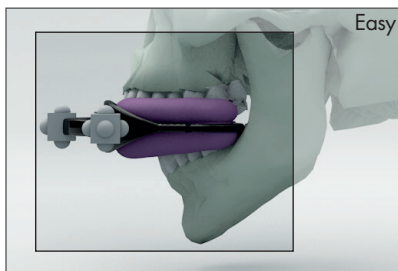
Mascella: Acquisire l'intero arco mascellare e la regione dei seni.
Assicurarsi che nella scansione siano visibili tutti i marcatori dell'Universal Stent.



Mandibola: Acquisire l'intero arco mandibolare e la regione del canale.
Assicurarsi che nella scansione siano visibili tutti i marcatori dell'Universal Stent.



Mascella & Mandibola: Nei casi in cui il paziente necessiti di un intervento implantare su entrambe le arcate è possibile eseguire un'unica scansione. Acquisire l'intero arco mascellare e mandibolare includendo le regioni dei seni mascellari e dei canali mandibolari. Assicurarsi che nella scansione siano visibili tutti i marcatori dell'Universal Stent.



Parametri di Scansione

Dimensione immagine	da 512x512 a 800x800
Gantry Tilt	0.0° Obbligatorio
Distanza tra le assiali	da 0.25 a 1.00 mm
Formato immagine	DICOM 3.0 multiframe
Compressione	Nessuna

Al termine dell'acquisizione TAC, restituire al Paziente la guida radiologica, l'Universal Stent e il CD-ROM contenente esclusivamente le immagini assiali in formato DICOM 3.0. Le assiali in formato DICOM 3.0 devono essere salvate in modalità multiframe. Nel caso di acquisizione di entrambe le arcate, salvare la sequenza delle assiali in due cartelle separate o su due CD-ROM.